

# Microsoft® Windows Server 2003

**Windows Server 2003 familie pikt het beste uit de Windows 2000 Server-technologie en voegt er een vlottere implementatie, beheer en gebruik aan toe. Resultaat? Een zeer productieve infrastructuur die uw netwerk omtovert tot een strategische troef voor uw organisatie.**

## Productoverzicht

Microsoft's huidige Windows 2000 Server is, na de wereldwijde installatie ervan in extreem veeleisende IT-omgevingen, zowel in de privé- als de overheidssector, uitgegroeid tot de onbetwiste leider van de IT-serverplatforms. De Microsoft Windows Server 2003-familie bouwt voort op deze traditie en belooft nog betrouwbaarder en krachtiger te zijn met nog meer verbindingsmogelijkheden voor een ongeëvenaarde prijsprestatieverhouding. Microsoft heeft de talrijke reacties van klanten en partners en de tests van duizenden individuen en onafhankelijke laboratoria opgenomen in de ontwikkeling van de Windows Server 2003-familie.

De hoeksteen van dit platform bestaat uit native Microsoft .NET-functies, geïmplementeerd via het .NET Framework en genormaliseerde technologieën, die bedrijven in staat stellen om informatie, mensen, systemen en toestellen op een vlotte en transparante manier te koppelen. Windows Server 2003 vormt ongetwijfeld de basis voor een ongekend niveau van software-integratie via het gebruik van webservices gebaseerd op XML.

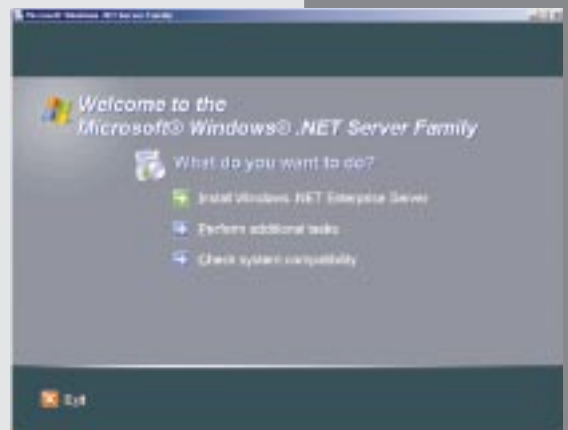
Het Windows Server 2003-besturingssysteem is het meest productieve platform om onderling gekoppelde toepassingen, netwerken en webdiensten aan te drijven—van de werkgroep tot het data center.

**Betrouwbaar** – Klanten zullen ontdekken dat het Windows Server 2003-besturingssysteem een betrouwbare, bedrijfsklare computeromgeving levert. Er werden bovendien merkelijke verbeteringen aangebracht die een volgende stap betekenen op de weg die Windows 2000 Server heeft aangevat naar nog meer betrouwbaarheid, beschikbaarheid, schaalbaarheid en veiligheid.

**Productief** – Windows Server 2003 levert zowel de IT-beheerder als de eindgebruikers meer productiviteit. Dankzij verbeterde tools voor IT-implementatie en -beheer, vooral wat betreft de Active Directory-service, verlopen de beheersprocessen eenvoudiger, terwijl verbeteringen als Volume Shadow Copy Services de productiviteit van de eindgebruiker spectaculair verbeteren.

**Connected** – Windows Server 2003 maakt een wezenlijk deel uit van Microsoft's visie op .NET Web services. Met verbeteringen aan de netwerkconfiguratie en de Internet Information Services, de integratie van het .NET Framework en ASP.NET en tal van andere geperfectioneerde functies ontpopt de Windows Server 2003-familie zich tot het ideale platform om toepassingen voor webservices te ontwikkelen, implementeren en hosten.

**Waar voor uw geld** – De Windows Server 2003-familie bouwt voort op de kracht van Windows 2000 Server met verbeteringen die een hoogstaande, rendabele server afleveren en tegelijk een ideaal computerplatform vertegenwoordigen voor organisaties van om het even welke grootte. Bovendien stelt het Windows Server 2003-besturingssysteem bedrijven in staat om de waarde van hun bestaande IT-investeringen te behouden en zelfs te verhogen, terwijl ze hun algemene IT-kosten verlagen. Windows Server 2003 is een echte aanrader voor bedrijven die nog geen upgrade hebben uitgevoerd van Windows NT Server 4.0. Deze overgang naar de Windows Server 2003-familie levert u hoogstaande prestaties en betrouwbaarheid en bovendien werkt ze goed samen met vroegere Windows-servers en -domeinen. U kunt dus in alle veiligheid een upgradeplan in stappen uitwerken.



**Microsoft®**

# Windows Server 2003-familie – Componenten

Het Windows Server 2003-besturingssysteem is de volgende stap in de continue evolutie van de Windows Server-familie.

Windows Server 2003 bevat de beproefde kwaliteiten van de betrouwbare, schaalbare en beheerbare Windows 2000 Server. Dit moet de meest productieve infrastructuur worden om onderling gekoppelde toepassingen, netwerken en webdiensten aan te drijven—van de werkgroep naar het data center. Windows Server 2003 is flexibel genoeg om snel en efficiënt in te spelen op de eisen van de huidige computeromgevingen in bedrijfscontext en het levert tegelijk de hoge betrouwbaarheid, schaalbaarheid en veiligheid die klanten mogen verwachten van een volledig functioneel serverbesturingssysteem.

## Voorgestelde edities

De Windows Server 2003-familie bevat vier edities:

■ **Windows Server 2003, Standard Edition**—Het betrouwbare serverbesturingssysteem dat zich perfect leent tot de dagelijkse behoeften van kleine tot grote bedrijven. Het levert een optimale oplossing voor het delen van bestanden en printers, beveiligde Internetverbinding, gecentraliseerde implementatie van kantoorapplicaties en een rijke netwerkomgeving voor werknemers, partners en klanten.

■ **Windows Server 2003, Enterprise Edition**—Het aangewezen platform voor grote bedrijven en KMO's om toepassingen, webdiensten en -infrastructuur te ontwikkelen, beheren en beveiligen. Enterprise Edition levert bovendien hoge betrouwbaarheid en prestaties, wat voor bedrijven van onschatbare waarde is. Ze zal beschikbaar zijn in 32-bit en 64-bit edities.

■ **Windows Server 2003, Datacenter Edition**—Dit is de aangewezen serverversie voor kritieke toepassingen die het hoogste niveau van schaalbaarheid en beschikbaarheid vereisen. De Datacenter Edition zal beschikbaar zijn via het Datacenter Program in zowel de 32-bit als de 64-bit editie.

■ **Windows Server 2003, Web Edition**—Deze is geoptimaliseerd voor het leveren en hosten van webpagina's en behoudt tegelijk de hoofdfuncties die de betrouwbaarheid, beheerbaarheid en veiligheid verder in de hand werken.

*Windows Server 2003-domeinen behouden een hoge graad van achterwaartse compatibiliteit met Windows 2000- en Windows NT 4.0-omgevingen en domeinen. De Windows Server 2003-familie bevat meer publieke API's dan enige voorgaande serverversie, zodat derden ook de kracht van het Windows Server 2003-platform kunnen exploiteren. De native ondersteuning voor XML en bijhorende technologieën garanderen interoperabiliteit tussen Windows Server 2003 en XML-toepassingen en -diensten.*

## .NET in Windows Server 2003

Via het Microsoft .NET-platform kunnen bedrijven genieten van de volgende generatie bedrijfsoplossingen gebruikt in de huidige netwerkomgevingen. Microsoft .NET bestaat uit een serie technologieën bestemd om toepassingen te ontwikkelen die informatie, mensen, systemen en toestellen onderling verbinden. Dankzij .NET kunnen bedrijven cruciale businessprocessen converteren in XML-webdiensten die op hun beurt verenigbaar zijn tot een volledige businessoplossing. Zo kunnen bedrijven zich snel aanpassen aan wijzigingen en de kracht van het Internet in hun dagelijkse bezigheden optimaliseren. Windows Server 2003 is een betrouwbaar, schaalbaar serverplatform dat hoge prestaties levert en zich perfect leent tot het aanmaken, verspreiden en hosten van XML- webdiensten. Windows Server 2003 is volledig geïntegreerd met het .NET Framework en biedt native ondersteuning voor standaarden van

webdiensten, zoals XML, SOAP, UDDI en WSDL. Microsoft Passport werkt samen met de identificatie van Windows Server 2003 en biedt een beveiligde methode voor het beheer van Internetgebruikers. Windows Server 2003 levert de ontwikkelaars een hoge productiviteit door hem toegang te bieden tot krachtige tools waarmee zij gedistribueerde diensten kan aanmaken in hun favoriete taal. Als zij beschikken over meer herbruikbare objecten, ingebouwde diensten en een krachtige integratie met het .NET Framework, zullen zij Windows Server 2003 gaan beschouwen als het platform bij voorkeur voor de ontwikkeling van webtechnologieën van morgen. Enterprise UDDI Services voorziet -een op standaarden gebaseerde infrastructuur voor webdiensten in Windows Server 2003 om een privé UDDI-service te ontwikkelen voor intranet- en extranetgebruik. Via UDDI Services is het makkelijker om webdien-

sten en andere programmeerbare bronnen te ontdekken, uit te wisselen en te hergebruiken. Dit verbetert de productiviteit van de ontwikkeling en de IT met als gevolg een lagere TCO en meer betrouwbare en beheerbare toepassingen. Bovendien bevat Windows Server 2003 de recentste release van Microsoft Internet Information Services (IIS). IIS 6.0 is stukken krachtiger en betrouwbaarder geworden. Webtoepassingen die op IIS 6.0 draaien zullen beter afgestemd zijn voor computers met meerdere processors. Een betere afzondering en beheer van threads draagt bij tot een hogere betrouwbaarheid. IIS 6.0 is volledig integreerbaar met Active Server Pages .NET (ASP.NET), waardoor de aanmaak van webdiensten met hoge prestaties vlotter zal verlopen.



### 1 Makkelijk in implementatie, beheer en gebruik

Windows Server 2003 werkt met de vertrouwde gebruiksvriendelijke Windows-interface. Dankzij nieuwe, vereenvoudigde wizards verloopt de configuratie van de specifieke serverfuncties en de courante beheerstaken vlotter. Dit heeft als gevolg dat zelfs servers zonder toegewezen beheerder makkelijk onder controle blijven. Bovendien beschikken beheerders voortaan over verscheidene nieuwe en verbeterde functies, onder meer om Active Directory makkelijker te kunnen implementeren. Omvangrijke replica van Active Directory zijn nu installeerbaar op basis van back-upsystemen en de upgrade van vroegere serverbesturingssystemen zoals Microsoft Windows NT Server 4.0 is nu ook makkelijker met de Active Directory Migration Tool (ADMT). Deze kopieert wachtwoorden. Nieuwe functies zorgen ook voor een vlotter onderhoud van Active Directory. Denk maar aan het hernoemen van domeinen en het herdefiniëren van het schema, wat beheerders de flexibiliteit biedt om eventuele organisatiewijzigingen te kunnen opvangen. Bovendien bieden de cross-forest trusts de beheerders de mogelijkheid om Active Directory forests te verbinden voor een grotere autonomie zonder aan integratie in te moeten. Ten slotte helpen verbeterde implementatietools, zoals Remote Installation Services, beheerders om snel systeembeelden aan te maken en servers te implementeren.

### 2 Beveiligde infrastructuur

De bedrijfsweld heeft meer dan ooit behoefte aan een efficiënte en beveiligde netwerkinformatica om een goede concurrentiepositie te behouden. Windows Server 2003 laat organisaties kapitaliseren op hun bestaande IT-investeringen en deze troeven ook doorgeven aan partners, klanten en leveranciers dankzij functies als cross-forest trusts in Microsoft Active Directory-service of de integratie van Microsoft .NET Passport. Het identiteitsbeheer in Active Directory behelst het hele netwerk zodat de veiligheid op bedrijfspvlak verder wordt verbeterd. Gevoelige gegevens kunnen vlot gecodeerd worden en het gebruik van een policy voor softwarerestrictie kan de schade veroorzaakt door virussen en andere slechte code verhinderen. Windows Server 2003 is de meest aangewezen keuze voor de implementatie van een infrastructuur met publieke sleutel (PKI) en de functies voor automatische registratie (auto-enrollment) en automatische vernieuwing (autorenewal) zorgen voor een vlotte introductie van chipkaarten en certificaten binnen het bedrijf.

### 3 Betrouwbaarheid, beschikbaarheid, schaalbaarheid en prestaties op bedrijfsniveau

De betrouwbaarheid is versterkt via een serie nieuwe en verbeterde functies, met onder meer memory mirroring, Hot Add Memory en statusdetectie in Internet Information Services (IIS) 6.0. Om de beschikbaarheid te verbeteren ondersteunt de Microsoft Cluster-service momenteel clusters die tot acht netwerkknopen kunnen bevatten, alsook geografisch verspreide knopen. De betere schaalbaarheid wordt bereikt, omdat men voortaan kan evolveren van een systeem met één processor tot een platform dat 32 processors kan bevatten. Algemeen gezien is Windows Server 2003 sneller: zo heeft het tot 140 % vooruitgang geboekt bij de prestaties van het bestandsysteem en noteert het beduidend betere resultaten voor Active Directory, XML Web services, Terminal Services en netwerkfuncties.

### 4 Versnelde ontwikkeling met Integrated Application Server

Het Microsoft .NET Framework is sterk geïntegreerd in Windows Server 2003. Microsoft ASP.NET levert webtoepassingen af van hoog niveau. Met de .NET-connected-technologie hoeven de ontwikkelaars geen vervelende reparatiecode meer te schrijven en kunnen ze efficiënt werken met gekende programmeertalen en tools. Windows Server 2003 levert tal van functies die de productiviteit van de ontwikkelaar en de waarde van de toepassingen optimaliseren. Bestaande applicaties kunnen makkelijk omgezet worden tot XML-webdiensten. Ook UNIX-toepassingen zijn makkelijk te integreren en migreerbaar. De ontwikkelaars kunnen snel mobiele webtoepassingen en -diensten maken via controles en andere tools van ASP.NET mobile Web Forms.

### 5 Gespierde beheerstools

Met de nieuwe Group Policy Management Console (GPMC), eventueel beschikbaar als add-in, kunnen beheerders makkelijker policies implementeren en beheren die belangrijke configuratiefuncties automatiseren, zoals de gebruikersdesks, parameters, beveiliging en roaming-profielen. Met een nieuw pakket command-line tools kunnen beheerders beheersfuncties schrijven en automatiseren om de meeste beheerstaken op de commandolijn uit te voeren, indien nodig. Ondersteuning voor Microsoft Software Update Services (SUS) helpt beheerders de laatste systeemaanpassingen te automatiseren en de Volume Shadow Copy-dienst verbetert de beheerstaken inzake backup, restore, en system area network (SAN).



## Systeme vereisten

### Systeme vereisten voor de Windows Server 2003-familie <sup>1</sup>

Vereiste	Web Edition	Standard Edition	Enterprise Edition	Datacenter Edition
<b>Minimale CPU-snelheid</b>	133 MHz	133 MHz	$\Sigma$ 133 MHz voor x86-computers $\Sigma$ 733 MHz voor Itanium-computers	$\Sigma$ 400 MHz voor x86-computers $\Sigma$ 733 MHz voor Itanium-computers
<b>Aanbevolen CPU-snelheid</b>	550 MHz	550 MHz	733 MHz	733 MHz
<b>Minimum RAM</b>	128 MB	128 MB	128 MB	512 MB
<b>Aanbevolen Minimum RAM</b>	256 MB	256 MB	256 MB	1 GB
<b>Schijfruimte voor Setup</b>	1.5 GB	1.5 GB	$\Sigma$ 1.5 GB voor x86-computers $\Sigma$ 2.0 GB voor Itanium-computers	$\Sigma$ 1.5 GB voor x86-computers $\Sigma$ 2.0 GB voor Itanium-computers

<sup>1</sup> Systeme vereisten worden enkel voor RC2 vermeld. Uiteindelijke systeemvereisten zijn onderhevig aan wijzigingen.

## Systeme capaciteiten

### Systeme capaciteit voor Windows Server 2003-familie <sup>2</sup>

Vereiste	Web Edition	Standard Edition	Enterprise Edition	Datacenter Edition
<b>Maximum RAM</b>	2 GB	4 GB	$\Sigma$ 32 GB voor x86-computers $\Sigma$ 64 GB voor Itanium-computers	$\Sigma$ 64 GB voor x86-computers $\Sigma$ 512 GB voor Itanium-computers
<b>Ondersteuning meerdere processors</b>	1 of 2	Tot 4	Tot 8	$\Sigma$ Minimaal 8 vereist $\Sigma$ Maximaal 32
<b>Clusterknoten</b>	Nee	Nee	Tot 8	Tot 8

<sup>2</sup> Systeme capaciteit wordt enkel voor RC2 vermeld. Uiteindelijke systeemvereisten zijn onderhevig aan wijzigingen.

<http://www.microsoft.com/belux/nl/windowsserver2003/default.aspx>

<http://www.microsoft.com/belux/fr/windowsserver2003/default.aspx>

© 2003 Microsoft Corporation. All rights Reserved. This data sheet is for informational purposes only. MICROSOFT MAKES NO WARRANTIES, EXPRESSED OR IMPLIED IN THIS SUMMARY. Microsoft Windows Server 2003, Windows 2000, the .NET logo, Windows are either registered trademarks or trademarks of Microsoft Corporation in the United States and/or other countries. The names of actual companies and products mentioned herein may be the trademarks of their respective owners.

Microsoft Corporation – One Microsoft Way – Redmond, WA 98052-6399 - USA

